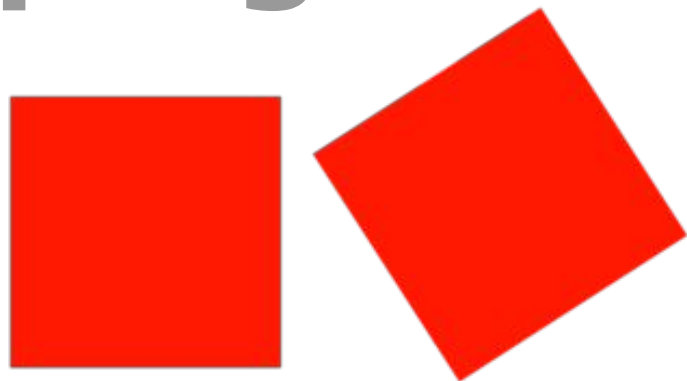


# progetto



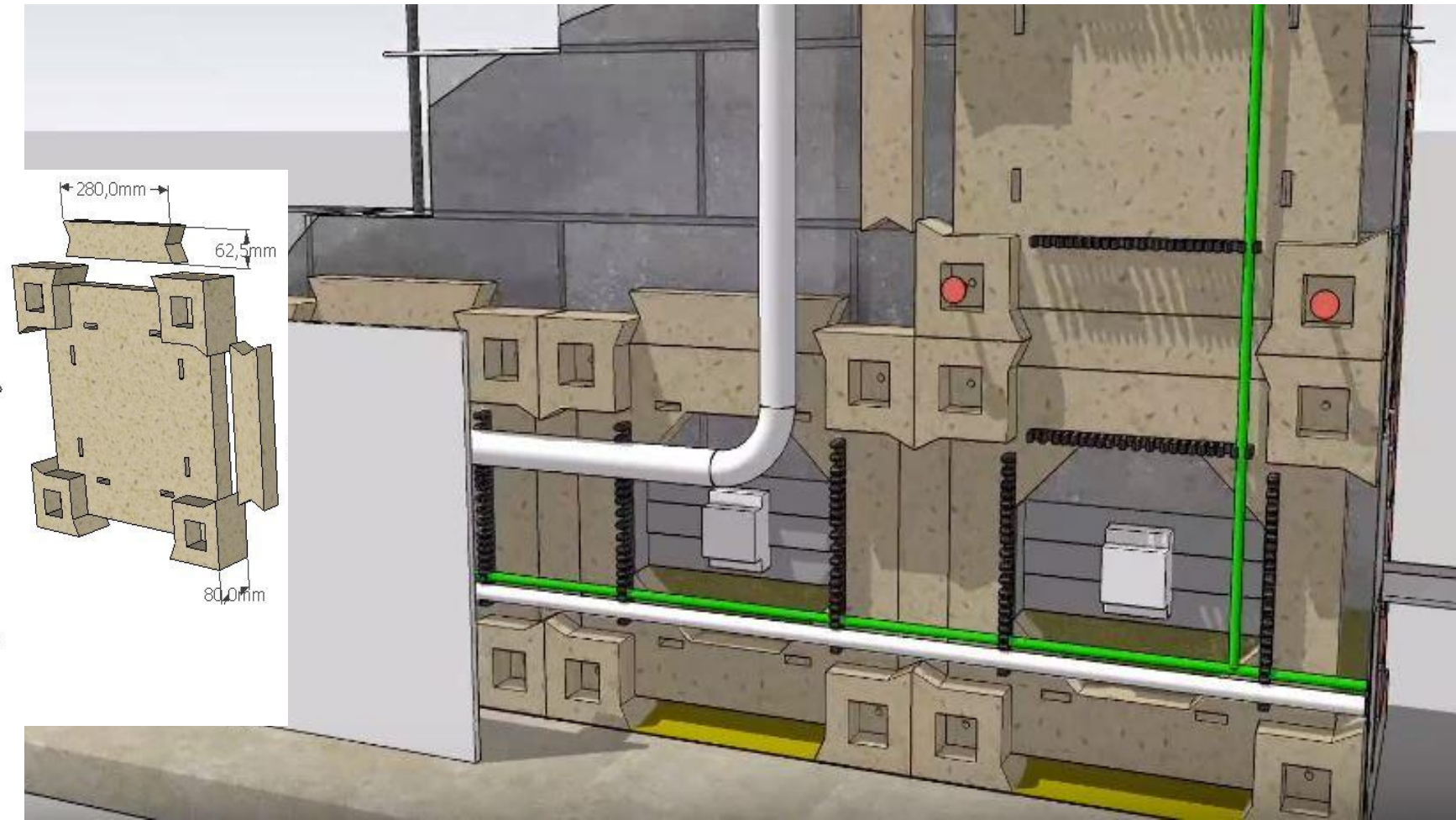
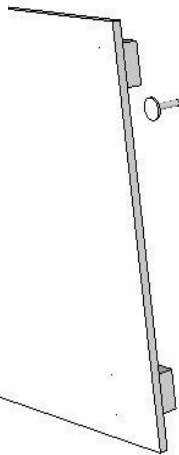
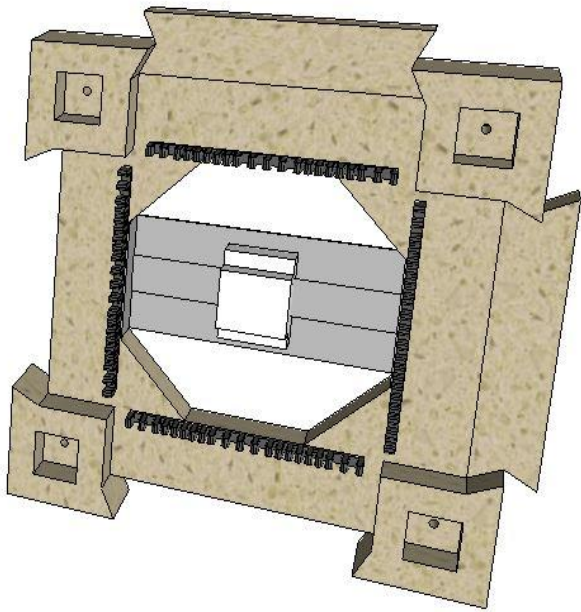
# WALL



ibricko.com

# Che cosa è

**Mattone modulare** per la realizzazione di **pareti interne** e la posa rapida di **impianti**

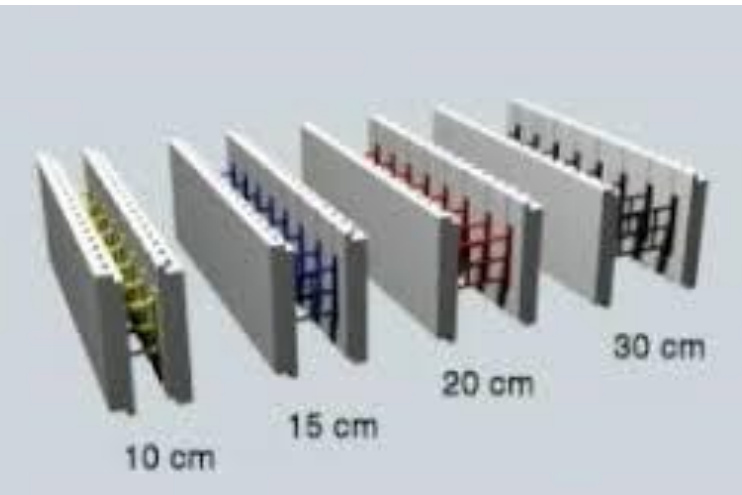


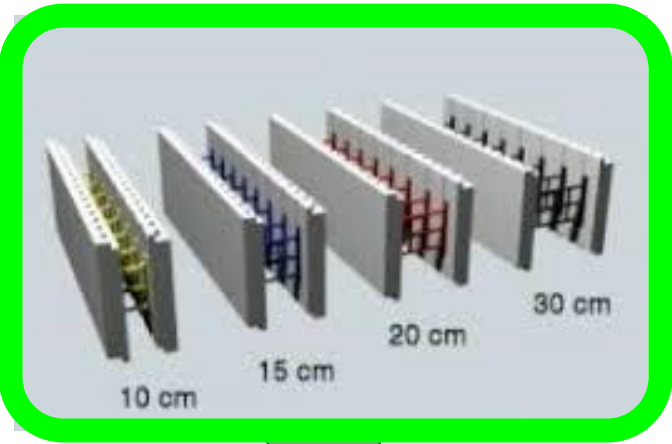
ibricko.com

Brevetto depositato  
n. 10201800001293

# Perchè utilizzarlo

Si stanno sempre più diffondendo sistemi costruttivi **rapidi e prefabbricati** ad alto **contenuto tecnologico**

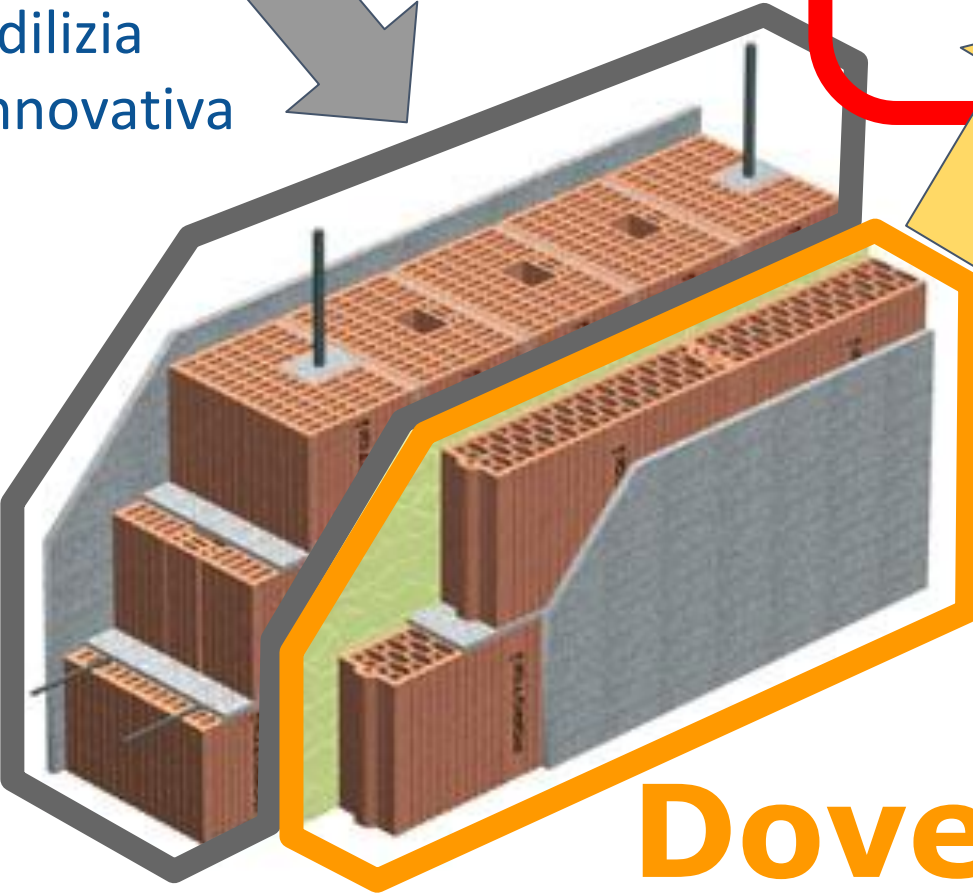




Edilizia  
innovativa



Edilizia tradizionale

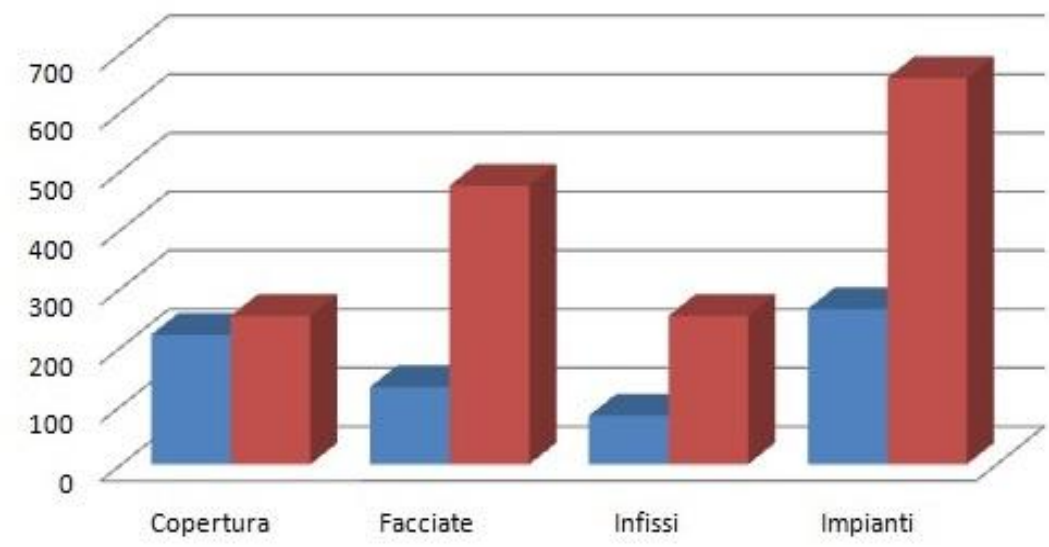
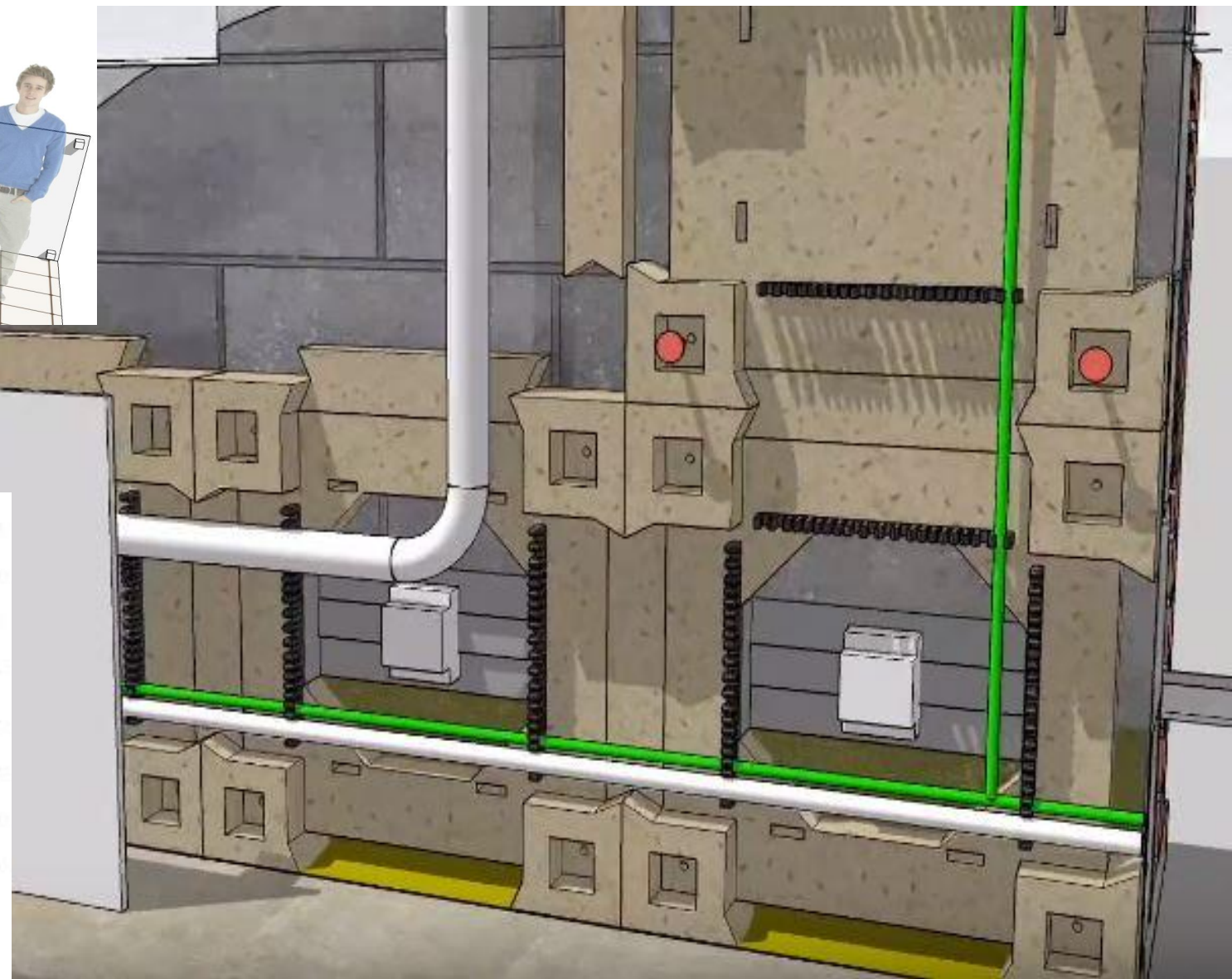
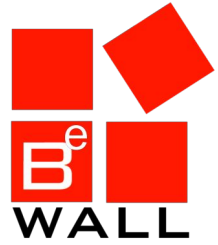
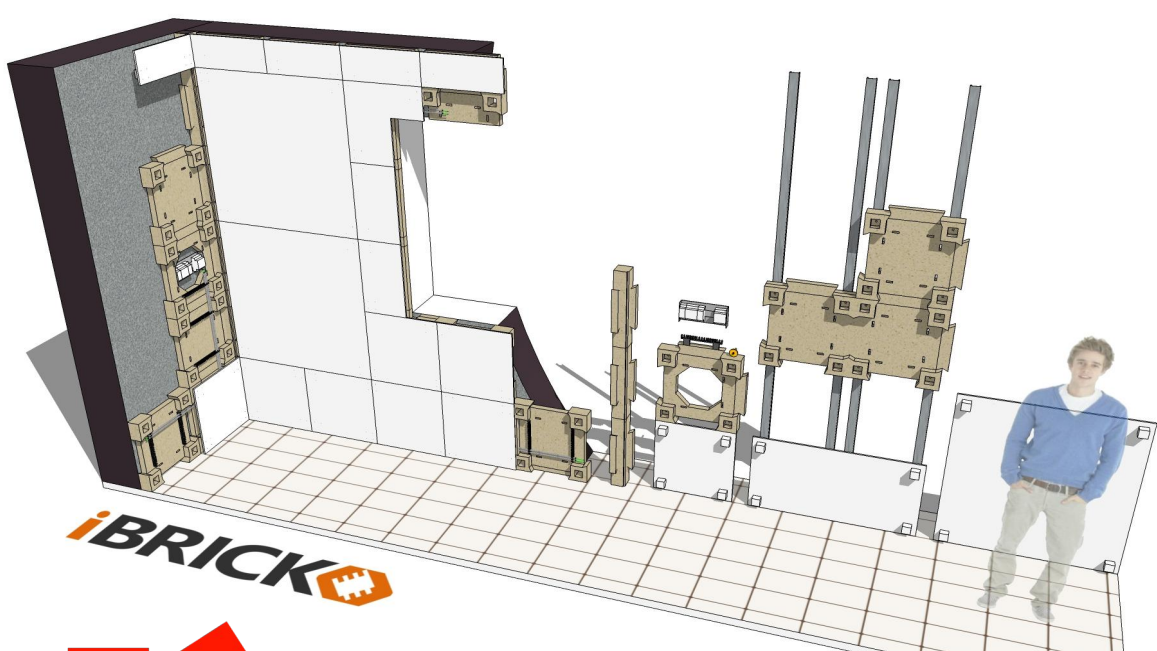


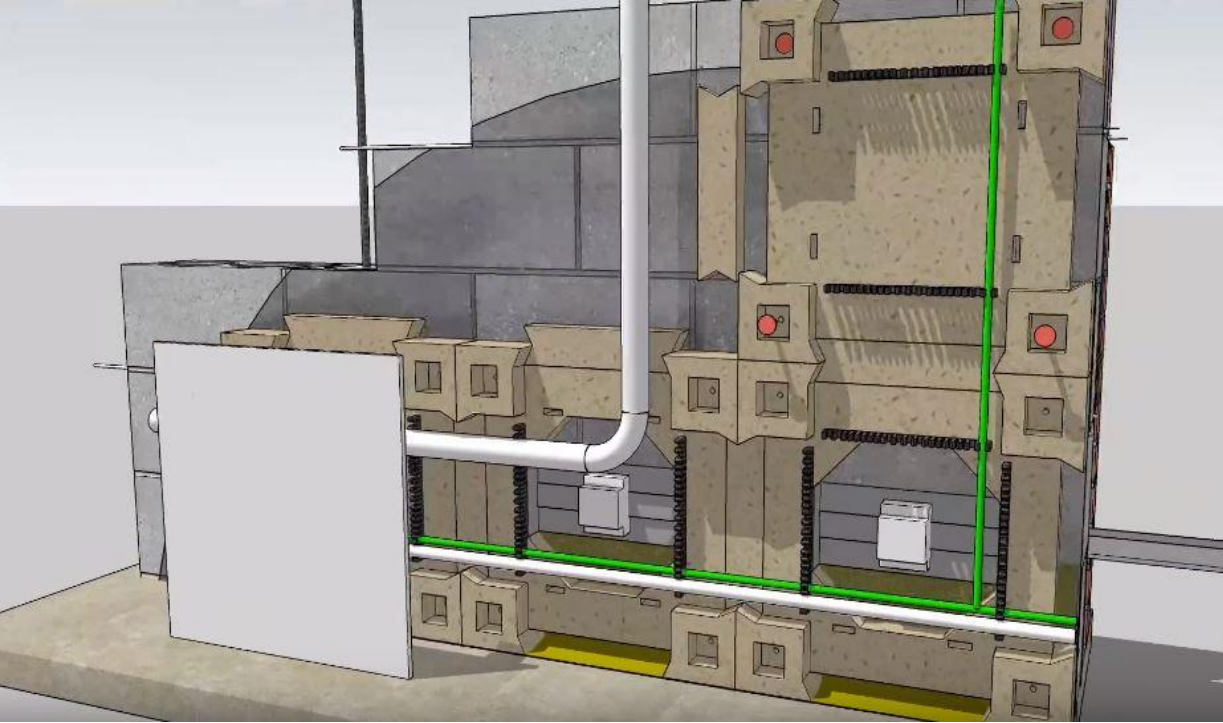
**Dove utilizzarlo**

# Impianti Oggi...

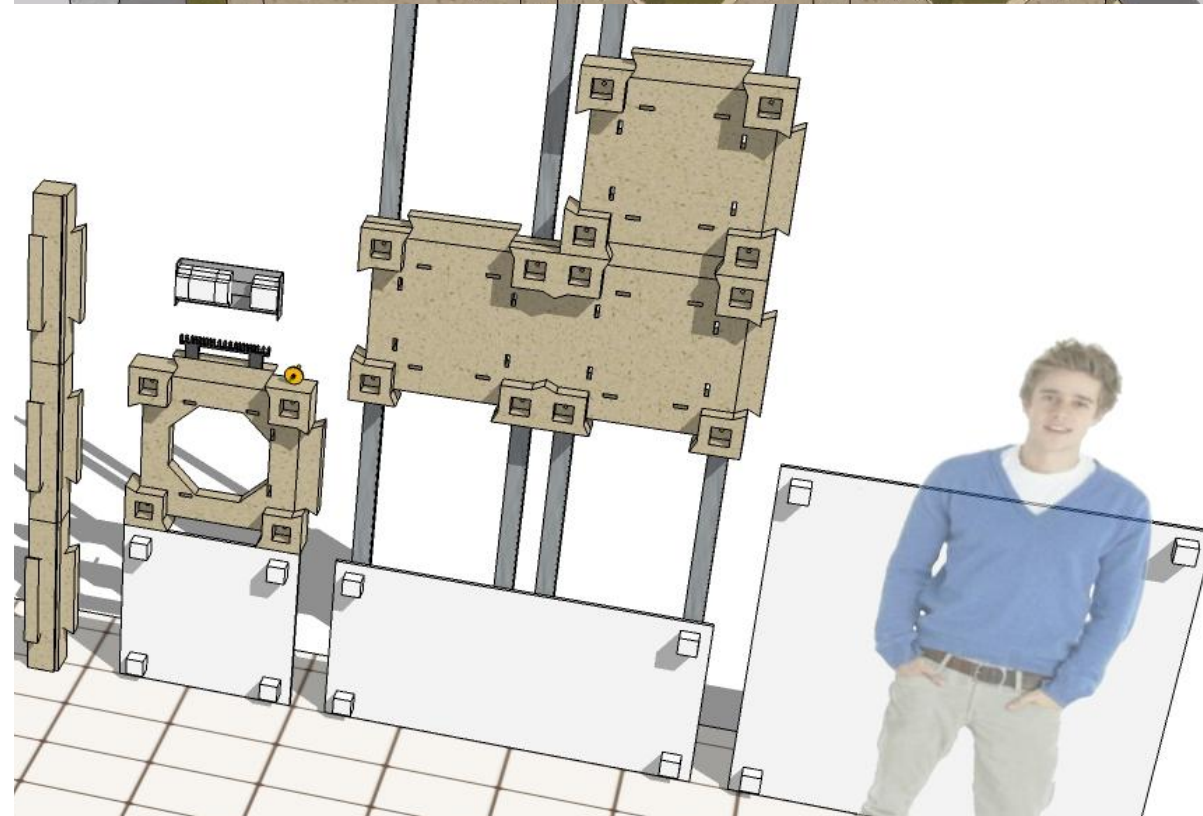


# Impianti Domani





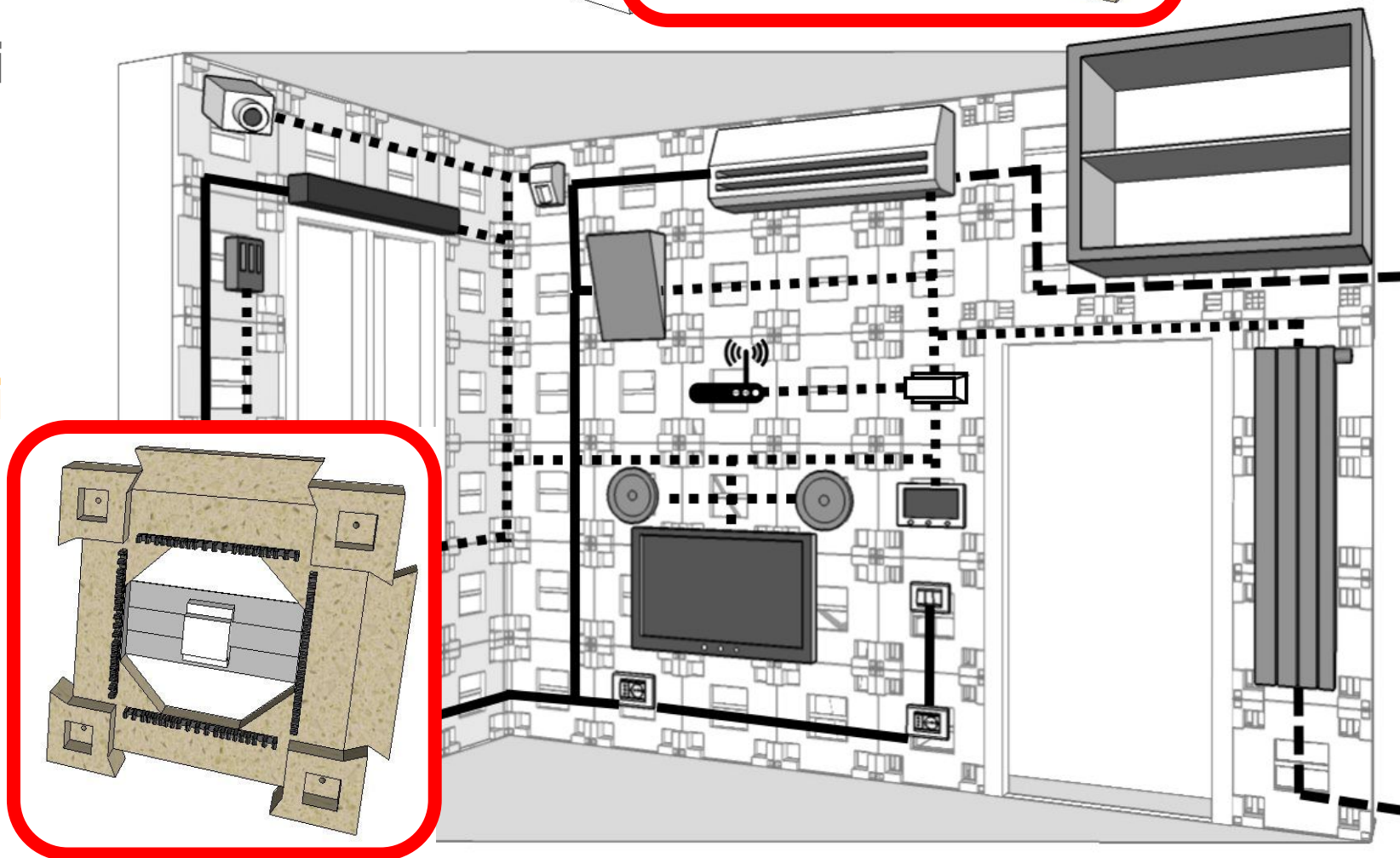
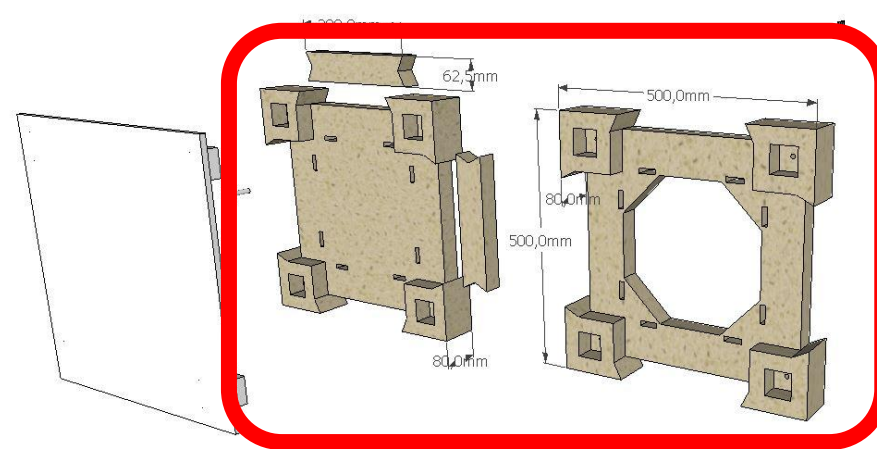
**Massima Modularità**  
**Impiantistica**  
**Facile Manutenzione**  
**Materiali Circolari**



# Fasi di montaggio

**1 - Monta** i blocchi secondo la struttura che devi creare e **applicali ai muri grezzi** o al telaio di supporto.

**2 - Installa i dispositivi** nei blocchi. Usa i cavi già intestati con i connettori per collegarle fra di loro o dispositivi o connettili in modo tradizionale.

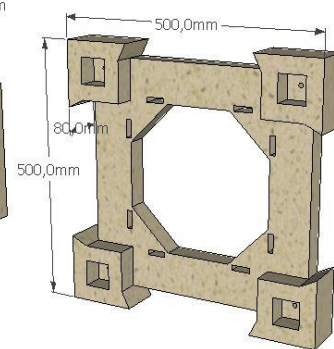
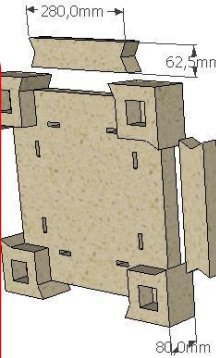
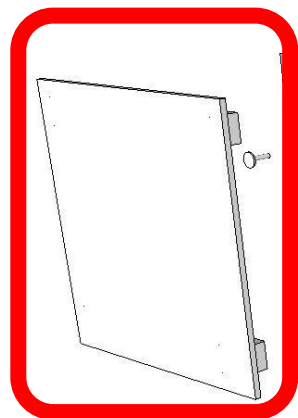




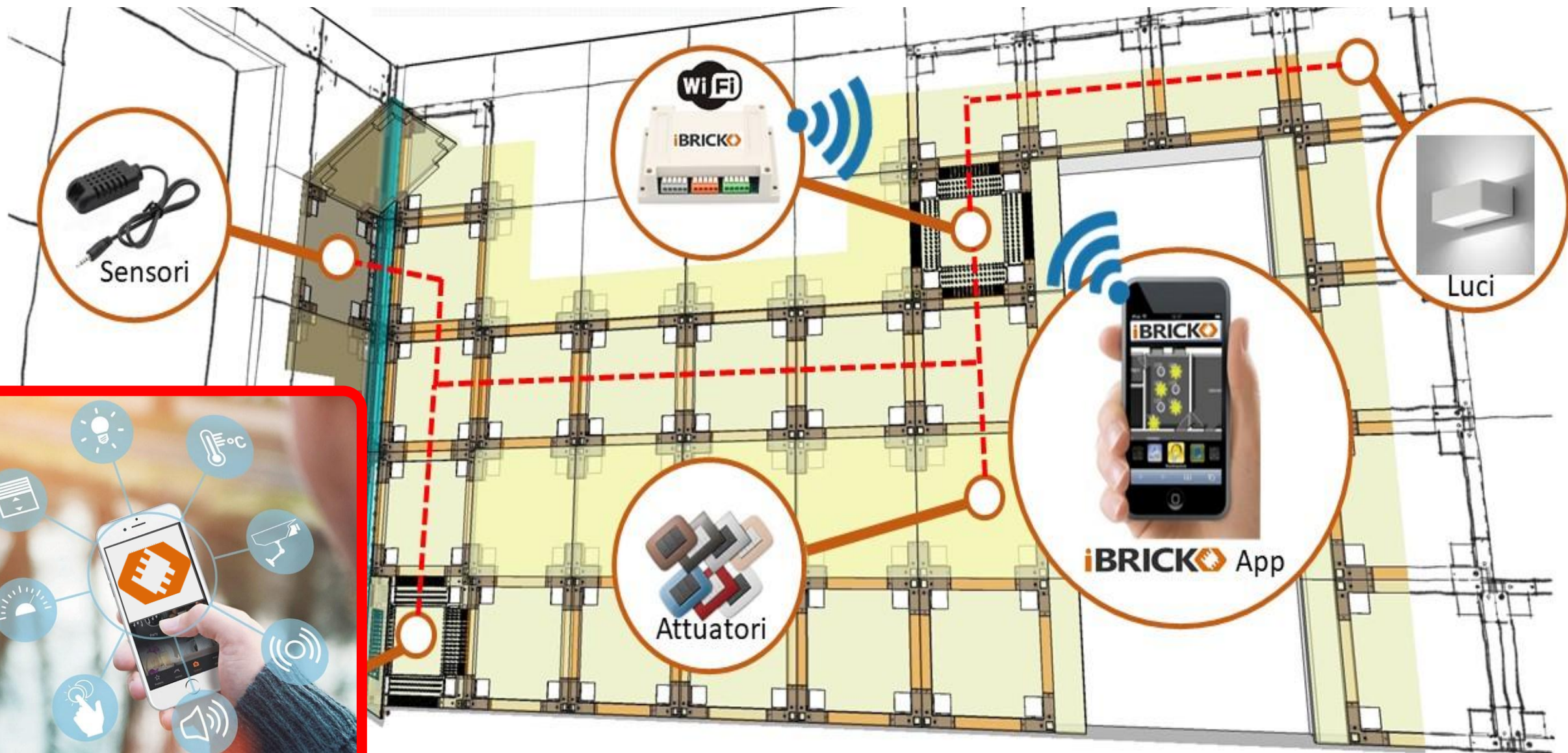
# Fasi di montaggio

## 3 - Applica i pannelli (skin)

in modo rapido, con la possibilità di rimuoverli per modificare il design della stanza o per ispezionare ed integrare l'impianto.



# Pareti "IoT"



# Leve di sviluppo



**Bonus Ricerca**

# Stato dell'arte

- conclusa la fase di deposito del **brevetto**;
- terminata l'**ingegnerizzazione** del prodotto e lo studio delle varie soluzioni tipologiche di base;
- approfondito **materiali** e potenzialità produttive dei potenziali partner e contattato alcune realtà operanti in questo settore;
- stiamo iniziando con il supporto degli spazi attivi di Lazio Innova, a partecipare a **bandi** di finanziamento e puntiamo a chiudere accordi con **partner industriali**.



# Il Team



Gianluca Balzarini



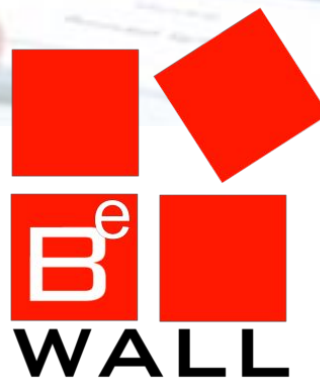
Gianni Terenzi •

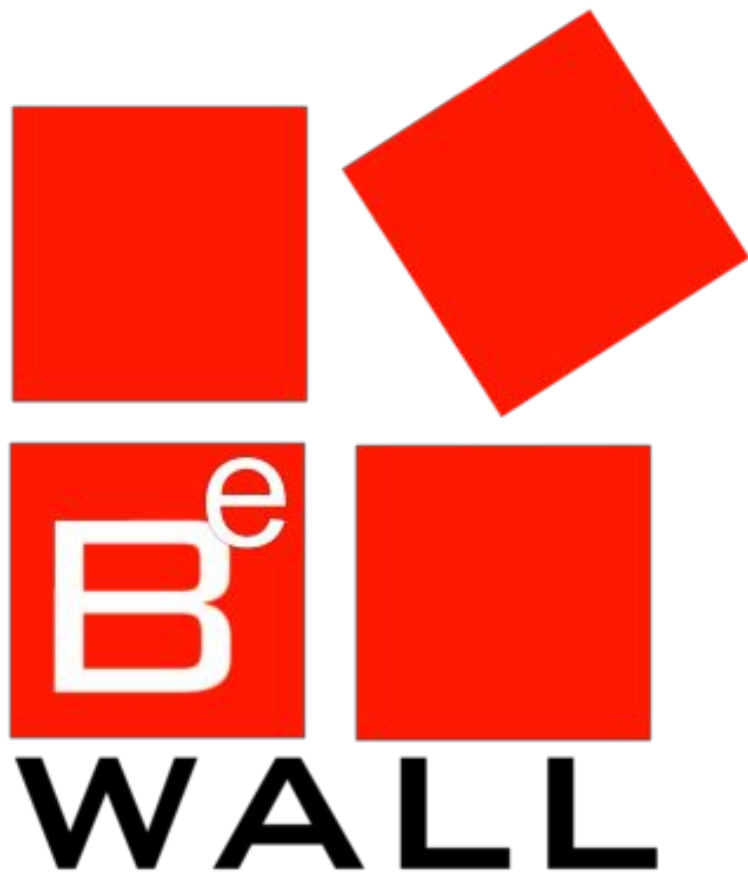


Roberto Tacconi



Andrea Balzarini





**GRAZIE**



**arch. Gianluca Balzarini**  
bewall.it – ibricko.com  
cell. 328 5938418  
[g.balzarini@ibricko.com](mailto:g.balzarini@ibricko.com)